



Ministerie van Binnenlandse Zaken en
Koninkrijksrelaties

De Open data richtlijn & De HVDL

Jasper Kars

Tom Kanis



- Open Data Richtlijn
- HVDL Uitvoeringshandeling
- HVDL Impactanalyse

De Open data richtlijn & De HVDL

Agenda



De Open data richtlijn

De Open data richtlijn
&
De HVDL



2003

Richtlijn 2003/98/EG inzake hergebruik van overheidsinformatie:

- De overheid genereert een hoop data;
- Dat is een belangrijke grondstof voor digitale informatieproducten nu en in de toekomst;
- EU is verantwoordelijk voor interne markt;
- Minimum aan harmonisatie is noodzakelijk om de interne datamarkt goed vorm te geven.
- (Richtlijn 2003/98/EG bevatte nog geen hergebruikverplichtingen, slechts een kader)

De Open data richtlijn & De HVDL

Open data richtlijn



EU datastrategie:

*"De EU als pionier en rolmodel voor een
maatschappij waarin data domineren"*

- Open data richtlijn
- Datagovernanceverordening
- Dataverordening
- EU Data spaces

De Open data richtlijn & De HVDL

Open data richtlijn



2019

Open data richtlijn:

- Europese Commissie:
 - Meer maatregelen noodzakelijk om grootschalig hergebruik en nieuwe technologieën en innovaties als AI te stimuleren

Uitgangspunten:

- “as open as possible, as closed as necessary”
- “open by design and by default”

De Open data richtlijn & De HVDL

Open data richtlijn



2019

Open data richtlijn:

Als gegevens aan de voorwaarden voldoen (openbaar, geen privacybezwaren, etc), dan zoveel mogelijk aanbieden:

- elektronisch
- in formaten die:
 - open
 - machinaal leesbaar
 - toegankelijk
 - vindbaar en
 - herbruikbaar zijn
- met hun metadata
- met gebruik van open standaarden

- in beginsel gratis
- zonder belemmerende voorwaarden

- actief aanbieden = inspanningsverplichting
- passief aanbieden = afdwingbaar

De Open data richtlijn & De HVDL

Open data richtlijn



2019

Open data richtlijn:

Maar voor 'specifieke hoogwaardige datasets' gelden harde verplichtingen:

- actief beschikbaar
 - kosteloos
 - machinaal leesbaar
 - beschikbaar via API's
 - in voorkomend geval bulksgewijze download
-
- Van toepassing op datasets die de Europese Commissie aanwijst
 - Binnen bepaalde categorieën (als bepaald in de richtlijn)
 - Maar Commissie kan die categorieën in de toekomst uitbreiden

De Open data richtlijn & De HVDL

Open data richtlijn



Ministerie van Binnenlandse Zaken en
Koninkrijksrelaties

HVDL Uitvoeringshandeling

De Open data richtlijn
&
De HVDL



High Value Datalist (HVDL)

Jasper Kars, BZK, directie DS
jasper.kars@minbzk.nl

Tom Kanis, BZK, directie CZW
tom.kanis@minbzk.nl



Inzoomen op de Uitvoeringsverordening HVDL

- › Inleiding
- › Thema's en stakeholders
- › Belangrijke bepalingen
- › De datasets



Inleiding

- In Richtlijn (EU) 2019/1024 is opgemerkt dat een Uniebrede lijst van datasets met een bijzonder potentieel om sociaal-economische baten te genereren, gekoppeld aan geharmoniseerde voorwaarden voor hergebruik, een belangrijke randvoorwaarde is voor grensoverschrijdende datatoepassingen en -diensten.
- Commissie gaat vervolgens aan de slag met de uitvoeringsverordening.
- Lidstaten actief betrokken bij het beleidsproces.
- Eind 2022 officieel vastgelegd, vanaf 9 februari 2023 van kracht (implementatietijd van 16 maanden)
- Uitvoeringsverordeningen hebben 'rechtstreekse werking', ze zijn direct van toepassing in alle lidstaten van de Europese Unie (art. 6).



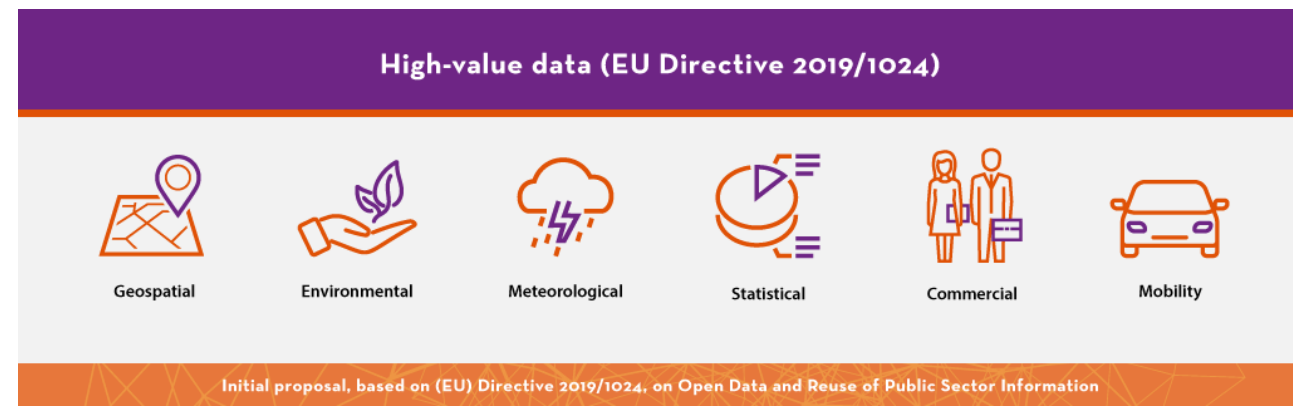
Thema's & stakeholders



Thema's -> steek je handje op

- 1) Geospatiale data;
- 2) Aardobservatie en milieu;
- 3) Meteorologische data;
- 4) Statistiek;
- 5) Bedrijven en eigendom van bedrijven
- 6) Mobiliteit

21 februari 2023 | HVDL





Mogelijke impact stakeholders

Organisatie
RWS
CBS
KNMI
CIO IenW
KvK
EZK
Kadaster
IPO / provincies
RDW
VNG
ProRail
UvW
Het waterschapshuis
Waterschappen
IHW
RVO
TNO
Hydrografie (Defensie)
RIVM
WUR
RCE
NSO
PBL
BZK
BZK DS
Geonovum



Belangrijke bepalingen



Minimumeisen (art. 3)

- Openbare lichamen die over hoogwaardige datasets beschikken, zorgen ervoor dat de HVDS:
 - Via API's beschikbaar worden gesteld, in machineleesbare formaten die beantwoorden aan de **redelijke behoeften van hergebruikers**.
 - Indien aangegeven in de bijlage, worden de datasets ook als bulksgewijze download beschikbaar gesteld.
 - Openbare lichamen zorgen ervoor dat de datasets in hun beschrijvende metagegevens worden aangeduid als hoogwaardige datasets.



Regelingen voor hergebruik (art. 4)

1. Mogelijke uitzondering (art. 14 lid 5 Open Data Richtlijn)
2. Zowel bestaande data als data die vanaf nu worden geproduceerd.
3. Hoogwaardige datasets worden voor hergebruik beschikbaar gesteld onder de voorwaarden van de Creative Commons Public Domain Dedication (CC0) licentie of, bij wijze van alternatief, de Creative Commons BY 4.0-licentie, of een gelijkwaardige of minder beperkende open licentie, die onbeperkt hergebruik mogelijk maakt.



Rapportageverplichting (art. 5)

1. Uiterlijk twee jaar na de inwerkingtreding van deze uitvoeringsverordening dienen de lidstaten bij de Commissie een verslag in over de maatregelen die zij hebben genomen om deze uitvoeringsverordening uit te voeren.

Inhoud o.a.:

- Lijst van HVDs
- Een permanente koppeling naar de API's
- Eventuele richtsnoeren tbv de publicatie van HVDL



De HVVDL datasets



Geo

Datasets	Administratieve eenheden	Geografische namen	Adressen	Gebouwen	Kadastrale percelen	Referentiepercelen	Landbouwpercelen
Granulariteit	Alle generalisatieniveaus beschikbaar met een granulariteit tot de schaal van 1 op 5 000. Van gemeenten naar landen; maritieme eenheden.	N.v.t.	N.v.t.	Alle generalisatieniveaus beschikbaar met een granulariteit tot de schaal van 1 op 5 000.	Alle generalisatieniveaus beschikbaar met een granulariteit tot de schaal van 1 op 5 000.	Een nauwkeurighedsniveau dat ten minste gelijkwaardig is aan cartografie op een schaal van 1 op 10 000, en vanaf 2016, op een schaal van 1 op 5 000, als bedoeld in artikel 70, lid 1, van Verordening (EU) nr. 1306/2013.	Een nauwkeurighedsniveau dat ten minste gelijkwaardig is aan cartografie op een schaal van 1 op 10 000, en vanaf 2016, op een schaal van 1 op 5 000, als bedoeld in artikel 70, lid 1, van Verordening (EU) nr. 1306/2013.
Geografische dekking	Een of meerdere datasets die gecombineerd de gehele lidstaat bestrijken.						



Milieu en aardobservaties

INSPIRE-GEGEVENSTHEMA'S (zoals gedefinieerd in de bijlagen bij Richtlijn 2007/2/EG)

Hydrografie (I)

Beschermde gebieden (I)

Hoogte (II)

Geologie (II)

Bodemgebruik (II)

Orthobeeldvorming (II)

Gebiedsbeheer, gebieden waar beperkingen gelden, gereguleerde gebieden en rapportage-eenheden (III)

INSPIRE-GEGEVENSTHEMA'S (zoals gedefinieerd in de bijlagen bij Richtlijn 2007/2/EG)

Biogeografische gebieden (III)

Energiebronnen (III)

Milieubewakingsvoorzieningen (III)

Habitats en biotopen (III)

Landgebruik (III)

Minerale bronnen (III)

Gebieden met natuurrisico's (III)

Oceanografische geografische kenmerken (III)

Faciliteiten voor productie en industrie (III)

Zeegebieden (III)

Bodem (III)

Spreiding van soorten (III)



Milieu en aardobservaties

- Verder -> Verscheidende verordeningen en richtlijnen: Lucht, klimaat, emissies, natuurbehoud en biodiversiteit, geluid, afval en water.

Eisen:

*"De meest recente datasets **en de historische versies** van datasets die beschikbaar zijn in machine leesbaar formaat op alle generalisatieniveaus die beschikbaar zijn tot de schaal van 1 op 5 000 en die gecombineerd de gehele lidstaat bestrijken, zijn opgenomen."*



Meteorologische data

De thematische categorie meteorologische data omvat datasets met observatiegegevens gemeten door weerstations, gevalideerde waarnemingen (klimaatgegevens), weerwaarschuwingen, radargegevens en gegevens uit modellen inzake numerieke weersverwachting (NWP), met de granulariteit en sleutelkenmerken als vermeld in de onderstaande tabel.

Datasets	Observatiegegevens gemeten door weerstations	Klimaatgegevens: gevalideerde observaties	Weerwaarschuwingen	Radargegevens	Gegevens van het NWP-model
Granulariteit	Per weerstation, volledige temporele resolutie	Per weerstation, volledige temporele resolutie	Waarschuwingen, 48 uur of meer vooruit	Per radarstation in de lidstaat en per nationaal overzicht	Minimaal 48 uur vooruit in stappen van 1 uur, nationaal, bij een raster van 2,5 km of het best beschikbaar raster
Sleutelkenmerken	Alle gemeten observatievariabelen	Alle gevalideerde gemeten observatievariabelen; daggemiddelde per variabele		Reflectie, terugstrooiing, polarisatie; neerslag, wind en echotoppen	Deterministische gegevens en/of ensembles, indien beschikbaar, voor meteorologisch relevante parameters en niveaus

Eisen: Bij het HVDL-thema meteorologische data staat bij de klimaatgegevens gevalideerde observaties "Alle gedigitaliseerde historische gegevens".



Meteorologische data

c) De datasets worden beschreven in volledige en openbaar toegankelijke onlinedocumentatie waarin ten minste de gegevensstructuur en -semantiek worden beschreven (⁴³).

Datasets	Observatiegegevens gemeten door weerstations	Klimaatgegevens: gevalideerde observaties	Weerwaarschuwingen	Radargegevens	Gegevens van het NWP-model
Formaat	BUFR, NetCDF, ASCII, CSV, JSON	NetCDF, JSON, CSV	XML (Cap of RSS/Atom), JSON	HDF5, BUFR	GRIB (of NetCDF)
Actualiseringsfrequentie en -termijnen	5-10 minuten in realtime voor geautomatiseerde stations, ongevalideerd per uur voor alle stations, voor de laatste 24 uur	Dagelijks gevalideerde observatiegegevens per uur (en in een betere temporele resolutie) en dagelijkse gemiddelde observatiegegevens; alle gedigitaliseerde historische gegevens	Zoals afgegeven of per uur	Bijna realtime met intervallen van 5 minuten (of het kortste beschikbare interval)	Om de 6 uur, of een betere temporele resolutie, voor de laatste 24 uur



Statistieken

Legenda voor uitsplitsingen: ● = verplicht, ○ = verplicht voor lidstaten die voldoen aan de voorwaarden van de desbetreffende verordening.

Uitsplitsingen		Sleutelvariabelen		Percentage mensen die met armoede of sociale uitsluiting worden bedreigd	Armoederisicopercentage	Percentage mensen in ernstige materiële en sociale deprivatie	Percentage mensen in materiële en sociale deprivatie	Mensen die deel uitmaken van een huishouden met zeer lage werkintensiteit
				Percentage mensen die in armoede dreigen te vervallen, in ernstige materiële en sociale deprivatie verkeren of in een huishouden met een zeer geringe arbeidsintensiteit leven	Percentage mensen die deel uitmaken van een huishouden met een equivalent beschikbaar inkomen dat minder bedraagt dan 60 % van het nationaal mediaan equivalent beschikbaar inkomen	Percentage mensen die deel uitmaken van een huishouden dat zich ten minste 7 van de 13 artikelen die wenselijk of zelfs noodzakelijk worden geacht voor een waardig bestaan, niet kunnen veroorloven	Percentage mensen die in armoede dreigen te vervallen, in ernstige materiële en sociale deprivatie verkeren of in een huishouden met een zeer geringe arbeidsintensiteit leven	Percentage mensen die deel uitmaken van een huishouden waar de leden in de beroepsleeftijd in het voorgaande jaar minder dan 20 % van hun totale potentieel hebben gewerkt
Geslacht	Man/vrouw	●						
Leeftijd	0-17 18-64 64+	●						
Bereikt opleidingsniveau	ISCED 2011 — Lager dan basisonderwijs (niveau 0) — Basisonderwijs en lager secundair onderwijs (niveaus 1 en 2) — Hoger secundair en postsecundair niet-tertiair onderwijs (niveaus 3 en 4) — Tertiair onderwijs (niveaus 5-8)		●					
Staatsburgerschap	Nationaal/EU/niet-EU		●					
Geboorteland	Nationaal/EU/niet-EU			●				



Statistieken

Eisen:

"Het HVDL-thema statistiek gaat uit van "de tijdsreeksen beginnen uiterlijk op de datum van toepassing van de desbetreffende rechtshandeling die in de tabel is opgenomen".

Datasets	Rechtshandelingen tot vaststelling van de sleutelvariabelen van de datasets binnen het toepassingsgebied en de uitsplitsingen daarvan
Industriële productie	Verordening (EU) 2019/2152 van het Europees Parlement en de Raad ⁽⁴⁴⁾
	Tabel 26 van de bijlage bij Uitvoeringsverordening (EU) 2020/1197 van de Commissie ⁽⁴⁵⁾
Indexcijfer van de industriële producentenprijzen, uitgesplitst naar activiteit	Tabel 5 van bijlage I bij Uitvoeringsverordening (EU) 2020/1197
Omvang van de verkoop per activiteit	Tabel 7 van bijlage I bij Uitvoeringsverordening (EU) 2020/1197
Statistieken over de internationale handel in goederen van de EU — in- en uitvoer gelijktijdige uitsplitsingen naar partner, product en stroom	Verordening (EU) 2019/2152
Toeristenstromen in Europa (zie de tabellen 1 en 2 voor de variabelen binnen het toepassingsgebied)	Deel 2 van bijlage I bij Verordening (EG) nr. 692/2011 van het Europees Parlement en de Raad ⁽⁴⁶⁾
	Artikel 1 van Gedelegeerde Verordening (EU) 2019/1681 van de Commissie ⁽⁴⁷⁾
Geharmoniseerde indexcijfers van de consumptieprijzen	Artikel 3 van Verordening (EU) 2016/792 van het Europees Parlement en de Raad ⁽⁴⁸⁾
Nationale rekeningen — belangrijkste aggregaten van het bbp (zie de tabellen 6 en 7 voor de variabelen binnen het toepassingsgebied)	Verordening (EU) nr. 549/2013 van het Europees Parlement en de Raad ⁽⁴⁹⁾ , met name bijlage B
Nationale rekeningen — kernindicatoren inzake ondernemingen (zie tabel 8 voor de variabelen binnen het toepassingsgebied)	Verordening (EU) nr. 549/2013, met name bijlage B
Nationale rekeningen — kernindicatoren voor huishoudens (zie tabel 9 voor de variabelen binnen het toepassingsgebied)	Verordening (EU) nr. 549/2013, met name bijlage B



Bedrijven en eigendom van bedrijven

Datasets	Basisbedrijfsinformatie: sleutelkenmerken	Bedrijfsdocumenten en -rekeningen De beschrijvingen van de datasets en de sleutelkenmerken ervan worden begrepen overeenkomstig de artikelen 4, 5, 9 tot en met 19 bis, 24, 28 tot en met 29 bis, 31, 35, 36, 39, 43, 40 en 48 quater van Richtlijn 2013/34/EU van het Europees Parlement en de Raad ⁽⁶⁾ en de artikelen 4 tot en met 6 van Richtlijn 2004/109/EG van het Europees Parlement en de Raad ⁽⁷⁾ .
	<ul style="list-style-type: none">— Naam van de onderneming (volledige versie; alternatieve namen indien van toepassing)— Status van de onderneming (bv. gesloten, doorgehaald, geliquideerd, ontbonden (en de datum van deze gebeurtenissen), economisch actief of inactief zoals gedefinieerd in intern recht)— Registratiedatum— Adres van de statutaire zetel— Rechtsvorm— Registratienummer— Lidstaat waar de onderneming is geregistreerd— Activiteit(en) die de onderneming ontplooit, zoals de NACE-code	Boekhoudbescheiden, met inbegrip van: <ul style="list-style-type: none">— financiële overzichten (met inbegrip van de lijst van deelnemingen, dochterondernemingen en geassocieerde ondernemingen, de statutaire zetel ervan en het aandeel in het kapitaal), controleverklaringen;— niet-financiële verklaringen, bestuursverslagen en andere verklaringen of verslagen;— jaarlijkse financiële verslagen.

Eisen:

- “Op het niveau van individuele ondernemingen”
- “De datasets maken gebruik van in de EU of internationaal erkende en openbaar gedocumenteerde gecontroleerde woordenlijsten en taxonomieën, voor zover beschikbaar, zoals de Core Business Vocabulary”



Mobiliteit

Datasets over binnenwateren

Gegevenstype

- Vaarwegkenmerken
- Langdurige belemmeringen voor de vaarweg en betrouwbaarheid
- Tarief/heffingen voor gebruik waterweginfrastructuur
- Andere fysieke beperkingen op de waterweg
- Reguliere bedieningstijden van sluizen en bruggen
- Plaats en kenmerken van havens en overslaginstallaties
- Lijst van navigatiehulpmiddelen en verkeersborden
- Navigatieregels en -aanbevelingen

Statische gegevens

- Dieptelijnen in de vaargeul
- Tijdelijke obstructies in het vaarwater
- Huidige en toekomstige waterstand bij meetpunten
- Toestand van de rivieren, kanalen, sluizen en bruggen
- Beperkingen door hoogwater en ijsvorming
- Kortstondige wijzigingen in de bedieningstijden van sluizen en bruggen

Dynamische gegevens

- Waterwegas met kilometeraanduiding
- Links naar de externe XML-bestanden met bedieningstijden van beperkende structuren
- Plaats van havens en overslaginstallaties
- Referentiegegevens voor waterstandmeters die relevant zijn voor de binnenvaart
- Oeverlijn bij gemiddelde waterstand
- Kustlijnconstructie
- Contouren van sluizen en dammen
- Grenzen van de vaarweg/-geul
- Geïsoleerde gevaarlijke objecten onder en boven water in de vaarweg/-geul
- Officiële navigatiehulpmiddelen (zoals tonnen, bakens, lichtseinen en verkeerstekens)

Elektronische kaarten en navigatiekaarten voor de binnenvaart (Inland ENC volgens de Inland ECDIS-norm)



Nog vragen?

jasper.kars@minbzk.nl



De impactanalyses

- › Nut en noodzaak
- › Belangrijke aspecten
- › Benadering BZK
- › Planning



Nut en noodzaak

Inzichtelijk maken

Organisatorische impact
inschatten (vormvrij)

Rode draden destilleren

Keuzes maken in sturing



Belangrijke vragen / aspecten


1. Inventariseren beschikbaarheid
2. Voldoen aan eisen / aanwezigheid voorzieningen (API's, machine leesbaar, bulk download enz.)
3. Stakeholders (hergebruikers)
4. Maatschappelijke baten / versus inspanning (eventuele lasten)



Benadering BZK

- Mogelijkheid om nieuwe stappen te zetten met open data
- Lijn 4 – Werkagenda Waardengedreven Digitaliseren
- Ook mogelijkheden m.b.t. bestaande trajecten als IBDS

4.2 Verbeteren gegevenshuishouding voor burgers en organisaties

 Actiebeschrijving	Resultaat t/m 2023	Resultaat t/m 2025
6 Vergroten van aanbod van open data vanuit de Rijksoverheid, mede-overheden en publieke organisaties (ter illustratie: het KNMI Data Platform of RIONED rond stedelijk waterbeheer)		<ul style="list-style-type: none">• Wet implementatie open data richtlijn (herziening Wet Hergebruik overheidsinformatie)



(Voorlopige) uitgangspunten BZK

- Stimuleren van impactanalyses bij relevante stakeholders.
- Ondersteuning bij impactanalyses door factsheets (o.a. over APIs en historische data) en informatiebijeenkomst(en).
- Op basis van impactanalyse wordt bepaald welke ondersteuning / aanpak passend is.
- Veel overlap met INSPIRE (+ 20 thema's), daarom (mogelijkerwijs) zoveel mogelijk aanhaken bij bestaande governance structuren / INSPIRE ervaring, o.a. via het Tactisch Beraad EU informatie en Operationeel INSPIRE overleg.



2023

Q1

- Uitvraag impactanalyses (14/02)
- Kennissessie impactanalyses HVDL (16/02)

Q2:

- Analyse impactanalyses en destilleren rode draden

Q3/Q4:

- Duidelijkheid beleid/ sturing / inhoudelijke ondersteuning rondom HVDL-implementatie

2024

Q2

- Inwerkingtreding HVDL regulation (juni 2024)

Planning



Nog vragen?

jasper.kars@minbzk.nl

tom.kanis@minbzk.nl